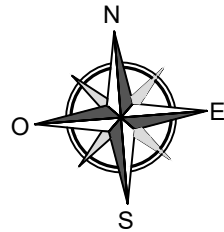
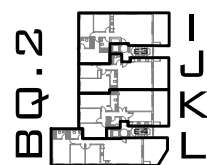
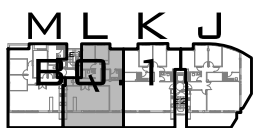




# "RESIDENCIAL LA TORRETA"



## LOCALIZACIÓN



### BLOQUE 1 - TIPO L - PL. 7

SUPERFICIE ÚTIL VIVIENDA	110.26	M2
SUPERFICIE CONSTRUIDA VIVIENDA	122.45	M2
SUPERFICIE TOTAL TERRAZA	32.44	M2
<b>SUPERFICIE TOTAL VIVIENDA</b>	<b>154.89</b>	<b>M2</b>

ESCALA 1/75



NOTA: Este plano queda sujeto a las modificaciones que sean necesarias a requerimiento municipal y exigencias administrativas, legales, jurídicas o técnicas que juzgue conveniente la dirección facultativa.  
 Todo el mobiliario reflejado en el plano no es objeto de contrato.