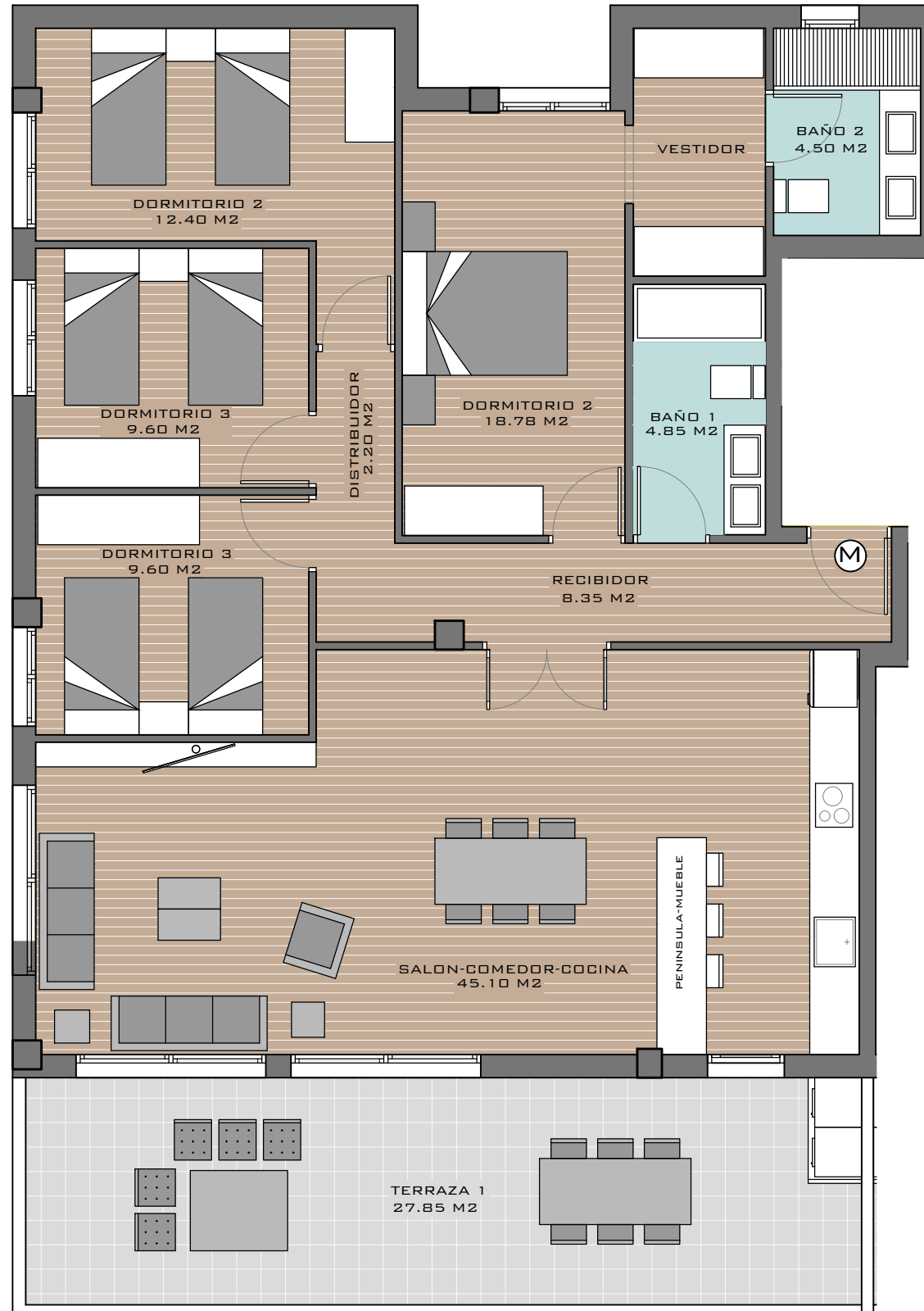
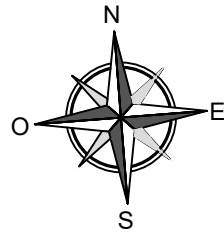
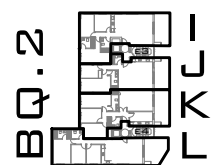
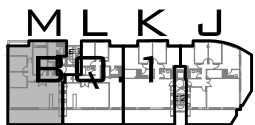




# "RESIDENCIAL LA TORRETA"



## LOCALIZACIÓN



### BLOQUE 1 - TIPO M - PL. 7

SUPERFICIE ÚTIL VIVIENDA	115.38	M2
SUPERFICIE CONSTRUIDA VIVIENDA	131.67	M2
SUPERFICIE TOTAL TERRAZA	29.52	M2
<b>SUPERFICIE TOTAL VIVIENDA</b>	<b>161.19</b>	<b>M2</b>

ESCALA 1/75



NOTA: Este plano queda sujeto a las modificaciones que sean necesarias a requerimiento municipal y exigencias administrativas, legales, jurídicas o técnicas que juzgue conveniente la dirección facultativa.  
 Todo el mobiliario reflejado en el plano no es objeto de contrato.