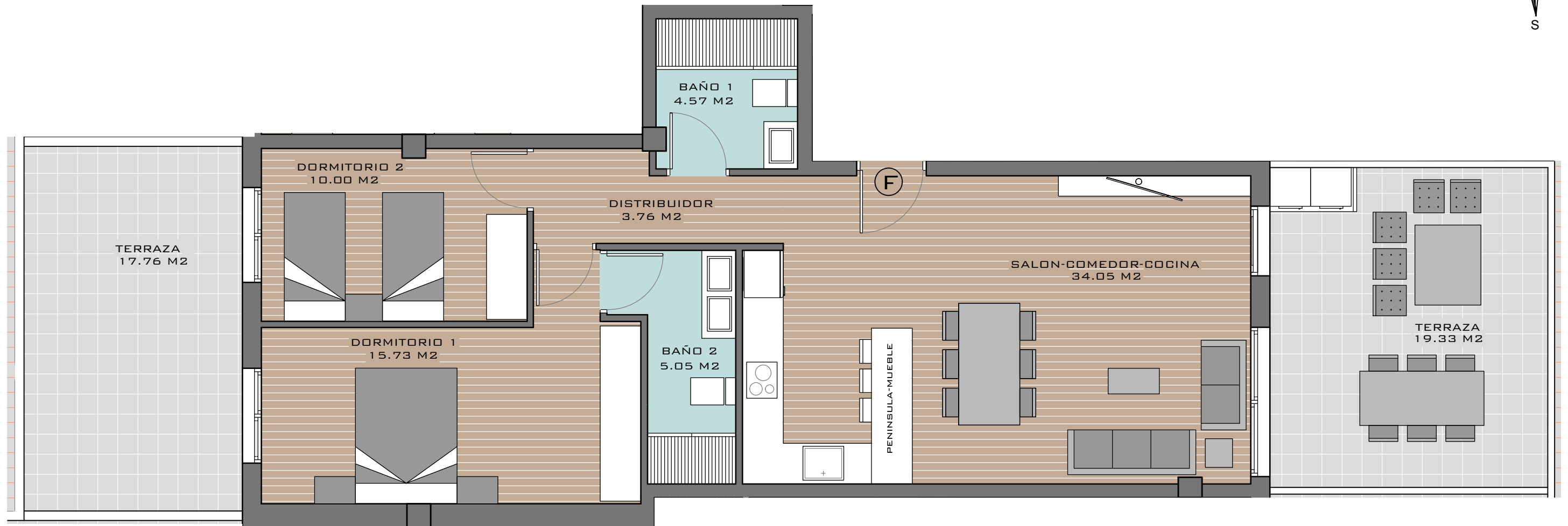
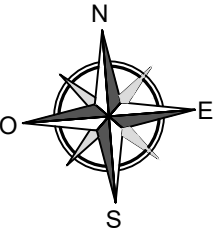




# "RESIDENCIAL LA TORRETA"



## LOCALIZACIÓN



BLOQUE 2 - TIPO F - PL. 1	
SUPERFICIE ÚTIL VIVIENDA	73.16 M2
SUPERFICIE CONSTRUIDA VIVIENDA	82.05 M2
SUPERFICIE TOTAL TERRAZA	38.97 M2
<b>SUPERFICIE TOTAL VIVIENDA</b>	<b>121.02 M2</b>

ESCALA 1/60



NOTA: Este plano queda sujeto a las modificaciones que sean necesarias a requerimiento municipal y exigencias administrativas, legales, jurídicas o técnicas que juzgue conveniente la dirección facultativa.  
 Todo el mobiliario reflejado en el plano no es objeto de contrato.